

Fotodokumentace

Seznam fotografií:

Obr.1 – celkový pohled od východu

Obr.2 – detail východního nároží objektu

Obr.3 – portál s bosovaným ostěním v jihovýchodním průčelí (pohled od jihozápadu)

Obr.4 - jihozápadní (levý) vstup v jihovýchodním průčelí

Obr.5 - detail bosáže ostění portálu

Obr.6 – Interiér kobky, přístupné bosovaným portálem (v protější stěně novodobá zadržka)

Obr.7 – detail stropu téže kobky (otisk kruhového předmětu)

Obr.8 – detail východní stěny v levé kobce (vpravo pilastr, nalevo kvádry)

Obr.9 – detail západní stěny téhož prostoru – kapsy po dřevěných prvcích

Obr.10 – detail severní stěny téhož prostoru – zazděné otvory

Obr.11 – jihozápadní část jižního průčelí

Obr.12 – detail jižního vstupu v severovýchodní fasádě

Obr.13 – kobka, přístupná jižním vstupem (ocelová konstrukce, zadržka zadní stěny, napravo nika se sedátkem)

Obr.14 – detail stropu téže kobky – porušení kamenného obkladu

Obr.15 – detail niky se sedátkem v pravé stěně kobky

Obr.16 - detail výklenku na fasádě po pravé straně vstupu

Obr.17 – Vstup do úzké kobky (v pozadí zadržka)

Obr.18 - Pohled na další vstup napravo (od jihovýchodu)

Obr.19 – Interiér kobky, přístupné tímto otvorem (v zadní stěně zadržka)

Obr.20 – detail styku původního zdiva (nalevo) a zadržky (napravo) v téže kobce

Obr.21 – pohled na severní otvor východního průčelí, napravo „brána“

Obr.22 – detail téhož otvoru (v interiéru vpravo je patrná zadržka)

Obr.23 – interiér kobky, přístupné tímto otvorem, napravo zadní stěna, nalevo patrná zadržka otvoru

Obr.24 - detail půdorysného výběžku napravo od téhož otvoru (v obnažené partii cihelné zdivo)

Obr.25 – detail cihlového výklenku napravo od tohoto výběžku

Obr.26 - „brána“ – celkový pohled východu

Obr.27 – detail záklenku „brány“ s ocelovou podpůrnou konstrukcí

Obr.28 – detail jižní špalety „brány“ s dochovanou omítkou, imitující kamenné kvádry

Obr.29 - detail spoje ocelových nosných prvků v jižní špaletě „brány“

Obr.30 – celkový pohled na „bránu“ od severu; v průhledu je zachyceno kamenné schodiště, vedoucí na temeno pahorku

Obr.31 – rubová strana klenby „brány“ od severozápadu

Obr.32 - detail hlavice ocelového sloupku voliéry

Obr.33 – detail konstrukce voliéry při „bráně“, napravo nové oplocení

Obr.1



Obr.2



Obr.3



Obr. 4



Obr.5



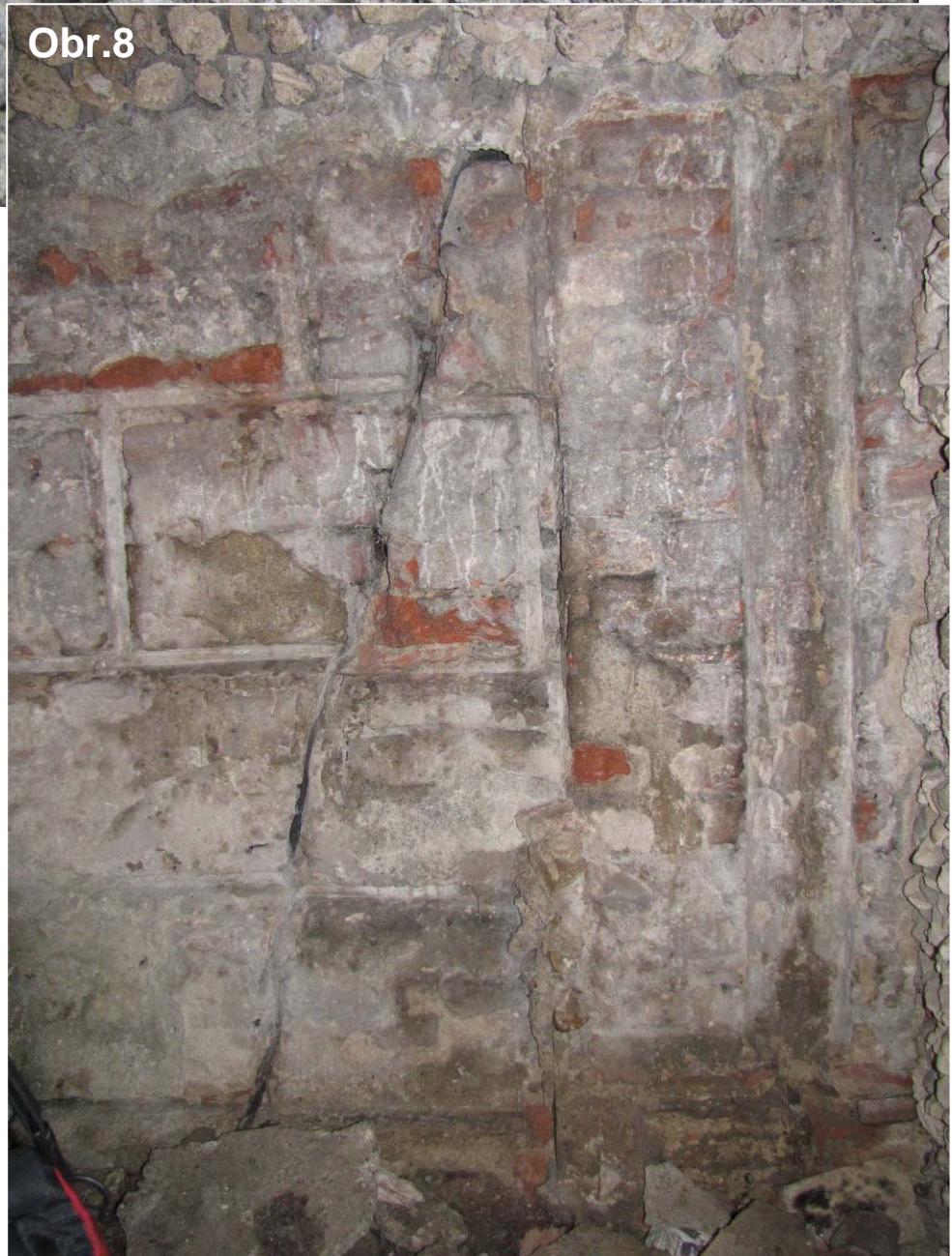
Obr.6



Obr.7



Obr.8



Obr.9



Obr.10



Obr.11



Obr.12



Obr.13



Obr.14



Obr.15



Obr.16



Obr.17



Obr.18



Obr.19



Obr.20



Obr.21



Obr.22



Obr.23



Obr.24



Obr. 25



Obr. 26



Obr.27



Obr.28



Obr.29



Obr.30



Obr.31



Obr.32



Obr.33

