

Seznam příloh

Tab. 1. Celkový pohled na Libosad

Justus van den Nypoort podle předlohy G. M. Vischera, Celkový pohled na Libosad, výřez s pohledem na město, zámek a Podzámeckou zahradu, 1691. In: Zatloukal, O.: Et in Arcadia ego. Historické zahrady Kroměříže, Muzeum umění Olomouc 2004, s. 24.

Tab. 2. Veduta Kroměříže s parterem před zámkem

Justus van den Nypoort podle G. M. Vischera, Veduta Kroměříže s parterem před zámkem. 1691. In: Zatloukal, O.: Et in Arcadia ego. Historické zahrady Kroměříže, Muzeum umění Olomouc 2004, s. 44. Vyznačena poloha objektu v místě dnešního zahradníkovy domu.

Tab. 3. Johann Anton von Grüneberg, plán části Kroměříže se zemskou silnicí, se situací vodních ploch, mosty, mýtem, zámkem a Podzámeckou zahradou, 1775, detail.

Originál uložen v Zemském archivu Opava, pobočka Olomouc (fond Ústřední ředitelství arcibiskupských statků), pod inv. č.: 54 767; sign.: KŽ 133; poř. č.: 10 611. Cca 1775, 70 x 49 cm.: J. A. von Grüneberg: Prototypon über die Landstrasse samt all befündlich Hölzernen Brücken von Cremsirer Wasserthor an bis über die Cremsirer Stadt-Huttweyde, 1775.

Tab. 4. Johann Anton von Grüneberg, plán části Kroměříže se zemskou silnicí, se situací vodních ploch, mosty, mýtem, zámkem a Podzámeckou zahradou, 1775, detail.

Detail Tab. 3, výřez z půdorysu Podzámecké zahrady – stavba v místě zahradníkovy domu (objekt vlevo) a navazující skleník.

Tab. 5. Veduta města Kroměříž se zámkem a Podzámeckou zahradou

Anonym: Pohled na město Kroměříž z kopce Barbořina, 1775-1780. In: Kroměřížské veduty, výřez. Obrazové album, vydal Zdeněk Motalík, Praha 2006. Fotoarchiv Národního památkového ústavu Praha, inv. č. 26.015. Poloha zahradníkovy domu značena kroužkem.

Tab. 6. Veduta města Kroměříž se zámkem a Podzámeckou zahradou, detail.

Detail Tab. 5., výřez; stavba v místě zahradníkovy domu.

Tab. 7. Plán na přestavbu zahradníkovy domu, patrně kolem 1790.

Anonym: Nahoře pohled na boční průčelí, uprostřed půdorys prvního patra, dole půdorys přízemí. Tmavě ponechané konstrukce starší fáze domu, červeně nová zdiva, žlutě konstrukce dřevěné. Archiv NPÚ ÚOP v Kroměříži.

Tab. 8. Plán Podzámecké zahrady před zahájením její klasicistní přeměny

Josef Fischer: Der Garten zu Kremsier nach der Natur gezeichnet und gestochen von J. Fischer Seiner Kays. Kön. May. Kamer Kupferstecher, Olomouc 1802. Muzeum Kroměřížska, inv. č. DR 337. Poloha zahradníkovy domu značena kroužkem.

Tab. 9. Plán Podzámecké zahrady před zahájením její klasicistní přeměny
Detail Tab. 8., výřez; stavba v místě zahradníka domu a navazující skleník.

Tab. 10. Pohled z Colloredovy kolonády na zahradu (1800)
Fischer, J.: Grundriss der ganzen Garten wie er jetzt besteht. In: Der Garten zu Kremsier nach der Natur gezeichnet und gestochen von J. Fischer Seiner Kays. Kön. May. Kamer Kupferstecher, Olomouc 1802. Muzeum Kroměřížska, inv. č. DR 337. Zahradníkův dům vyznačen kroužkem.

Tab. 11. Pohled z Colloredovy kolonády na zahradu (1800)
Detail Tab. 10., výřez; pohled na západní průčelí zahradníka domu.

Tab. 12. Holandská zahrádka (1800)
Fischer, J.: Grundriss der ganzen Garten wie er jetzt besteht. In: Der Garten zu Kremsier nach der Natur gezeichnet und gestochen von J. Fischer Seiner Kays. Kön. May. Kamer Kupferstecher, Olomouc 1802. Muzeum Kroměřížska, inv. č. DR 337.

Tab. 13. Holandská zahrádka, detail (1800)
Detail Tab. 12, výřez, pohled na východní průčelí zahradníka domu.

Tab. 14. Plán Podzámecké zahrady s již dokončenou klasicistní úpravou
Fischer, J.: Grundriss der ganzen Garten wie er jetzt besteht. In: Der Garten zu Kremsier nach der Natur gezeichnet und gestochen von J. Fischer Seiner Kays. Kön. May. Kamer Kupferstecher, Olomouc 1802. Muzeum Kroměřížska, inv. č. DR 337.

Tab. 15. Plán Podzámecké zahrady s již dokončenou klasicistní úpravou
Detail Tab. 14, výřez, půdorys Holandské zahrady se zahradníkovým domem (v pravém dolním rohu).

Tab. 16. Kroměříž, Indikační skica stabilního katastru
Kolorovaná perokresba, papír, 1830. Ústřední archiv zeměměřictví a katastru Zeměměřického úřadu v Praze. Poloha zahradního domu vyznačena zakroužkováním.

Tab. 17. Kroměříž, Indikační skica stabilního katastru
Detail Tab. 16, výřez s půdorysem Holandské zahrady a zahradníka domu.

Tab. 18. Celkový plán Podzámecké zahrady z roku 1832
Talherr, K.: Plan des Hochfürst-Erbischoflichen Schlossgartens in Cremsier, wie im jahre MDCCCXXXII bestand, 1832. In: Zatloukal, O.: Et in Arcadia ego. Historické zahrady Kroměříže, Muzeum umění Olomouc 2004, s. 92. Zahradní dům zakroužkován.
Originál uložen v Zemském archivu Opava, pobočka Olomouc (fond Ústřední ředitelství arcibiskupských statků), pod inv. č.: 55 273; sign.: Kž 288; poř. č.: 11 900.
Carl Thalherr, Kroměříž, vydáno 1835, měřítko 10 sáhů = 24 cm, rkp. kolor., 47 x 64 cm.

Tab. 19. Celkový plán na úpravu Podzámecké zahrady z let 1834-1835, Anton Arche
In: Zatloukal, O.: Et in Arcadia ego. Historické zahrady Kroměříže, Muzeum umění
Olomouc, 2004, s. 95. Zahradní dům zakroužkován.

Originál uložen v Zemském archivu Opava, pobočka Olomouc (fond Ústřední
ředitelství arcibiskupských statků), pod inv. č.: 55 272; sign.: Kž 287; poř. č.: 11 899.
Plán zámku v Kroměříži a zahradnické úpravy Podzámecké zahrady – půdorys,
stavební ředitel Arche (Kroměříž), s.a., (před r.1835), měřítko 5 sáhů = 14 mm, rkp.,
54 x 83 cm.

Tab. 20. Celkový plán na úpravu Podzámecké zahrady z let 1834-1835

Detail Tab. 19, výřez z plánu Podzámecké zahrady, partie se zahradnickým
domem.

Tab. 21. Celkový plán na úpravu Podzámecké zahrady z let 1834-1835

Detail Tab. 19, půdorys zahradnickova domu.

Tab. 22. Boční průčelí zahradnickova domu po Archeho úpravě; cca 1840

Anonym, kolorovaná perokresba.

Tab. 23. Boční průčelí zahradnickova domu

Detail Tab. 22, okenní otvor patra s architektonickým rámováním a částí malované
fasády.

Tab. 24. Stav Podzámecké zahrady po dokončení krajinářských úprav, 1850, B.
Lipavský – J. Homme

Zatloukal, O.: Et in Arcadia ego. Historické zahrady Kroměříže, Muzeum umění
Olomouc 2004, s. 105. Zahradní dům zakroužkován.

Tab. 25. Stav Podzámecké zahrady po dokončení krajinářských úprav, 1850, B.
Lipavský – J. Homme

Detail Tab. 24, část někdejší Holandské zahrady se zahradnickým domem
(uprostřed).

Tab. 26. Zahradníkuv domek při pohledu od severovýchodu

Fotografie z doby před rokem 1870, archiv NPÚ ÚOP v Kroměříži.

Tab. 27. Zahradníkuv domek při pohledu od severovýchodu

Detail Tab. 26, výřez střední a jižní okenní osy východní fasády se slabě patrnou
malbou iluzivního cihlového zdiva, archiv NPÚ ÚOP v Kroměříži.

Tab. 28. Boční fasáda zahradnickova domu

Plány a nákresy obytných domků pro zahradníky v Podzámecké zahradě v Kroměříži
– návrhy, čelní pohledy, boční pohledy, nákresy detailů výzdoby, Anton Kybast cca
1890, měř. různá, rkp., rkp. Kolorovaná kresba tužkou, velikosti různé, 6 listů.

Originál uložen v Zemském archivu Opava, pobočka Olomouc (fond Ústřední
ředitelství arcibiskupských statků), pod inv. č.: 55 307; sign.: – ; poř. č.: 12062 –
12 067.

Tab. 29. Boční fasáda zahradníkovu domu

Detail Tab. 28, výřez pohledu na boční fasádu s detailem okenního otvoru a barevného řešení omítek.

Tab. 30. Dekorativní detaily fasád zahradníkovu domu

Detail Tab. 28, kresba tužkou na okraji plánu nového stavu boční fasády zahradníkovu domu.

Tab. 31. Dekorativní detaily fasád zahradníkovu domu

Detail Tab. 28, varianty členění nadokenních polí; kresba tužkou na okraji plánu nového stavu boční fasády zahradníkovu domu.

Tab. 32. Návrh západního průčelí zahradníkovu domu s detailem variantního členění boční stěny pergoly jižního průčelí, signováno Anton Kybast, cca 1890. Archiv NPÚ ÚOP v Kroměříži.

Tab. 33. Návrh jižního průčelí zahradníkovu domu, signováno Anton Kybast, cca 1890. Archiv NPÚ ÚOP v Kroměříži.

Tab. 34. Východní průčelí zahradníkovu domu po úpravě provedené podle plánů Antona Kybasta, fotografie cca 1890 – 1900. Archiv NPÚ ÚOP v Kroměříži.

Tab. 35. Pohled na zahradníkuv dům od severovýchodu po úpravě provedené podle plánů Antona Kybasta, fotografie cca 1900. Archiv NPÚ ÚOP v Kroměříži.

Tab. 36. Půdorys prvního patra zahradníkovu domu ve stavu před opravou z roku 1966. Součást projektové dokumentace Adaptace bytové jednotky v 1. patře domu č.p. 1477 v Kroměříži, v Podzámecké zahradě. Projektoval Ing. VI. Šimorda, datace 28. 7. 1966. Archiv NPÚ ÚOP v Kroměříži.

Tab. 37. Půdorys prvního patra zahradníkovu domu ve stavu před opravou z roku 1966. Součást projektové dokumentace Adaptace bytové jednotky v 1. patře domu č.p. 1477 v Kroměříži, v Podzámecké zahradě. Projektoval Ing. VI. Šimorda, datace 28. 7. 1966. Archiv NPÚ ÚOP v Kroměříži (fotografie).

Tab. 38. Půdorys prvního patra zahradníkovu domu, plánovaný stav po roce 1966. Součást projektové dokumentace Adaptace bytové jednotky v 1. patře domu č.p. 1477 v Kroměříži, v Podzámecké zahradě. Projektoval Ing. VI. Šimorda, 28. 7. 1966. Archiv NPÚ ÚOP v Kroměříži.

Tab. 39. Půdorys přízemí zahradníkovu domu, M 1:50 (zmenšeno).
Archiv NPÚ ÚOP v Kroměříži, asi 1966.

Tab. 40. Půdorys prvního patra zahradníkovu domu, stav po opravě provedené podle dokumentace z roku 1966, M 1:50 (zmenšeno).
Archiv NPÚ ÚOP v Kroměříži, asi 1966.

Tab. 41. Západní průčelí zahradníkovu domu, M 1:50 (zmenšeno).
Archiv NPÚ ÚOP v Kroměříži, asi 1966.

Tab. 42. Pohled na jižní průčelí zahradníka domu, stav po opravě provedené podle dokumentace z roku 1966, fotografie cca 1967 – 1970. Archiv NPÚ ÚOP v Kroměříži.

Tab. 43. Pohled na dům od jihozápadu, stav po opravě provedené podle dokumentace z roku 1966, fotografie cca 1967 – 1970. Archiv NPÚ ÚOP v Kroměříži.

Tab. 44. Půdorys přízemí s lokalizací vrtů pro izolaci zdiva, M 1:50 (zmenšeno).
Část projektové dokumentace Kroměříž, zahradní domek, půdorys přízemí. SURPMO Praha, středisko 11, datum IX. 1986. Archiv NPÚ ÚOP v Kroměříži.

Tab. 45. Půdorys přízemí s návrhem na odstranění části vnitřních zdív (žlutě), M 1:50 (zmenšeno).
Část projektové dokumentace Kroměříž - zahradní domek. Zaměření půdorys 1. P, řez A-A. SURPMO Praha, středisko 11, nedatováno. Archiv NPÚ ÚOP v Kroměříži.

Tab. 46. Půdorys přízemí s návrhem stavebních úprav, M 1:50 (zmenšeno).
Část projektové dokumentace Kroměříž - zahradní domek. Půdorys 1. P. SURPMO Praha, středisko 11 Brno, datum 6/90. Archiv NPÚ ÚOP v Kroměříži.

Tab. 47. Půdorys střechy, M 1:50 (zmenšeno).
Část projektové dokumentace Kroměříž - zahradní domek. Půdorys střechy. SURPMO Praha, středisko 11 Brno, datum 6/90. Archiv NPÚ ÚOP v Kroměříži.
M 1:50 (zmenšeno).

Tab. 48. Půdorys přízemí s návrhem stavebních úprav pro instalace, M 1:50 (zmenšeno).
Část projektové dokumentace Kroměříž - zahradní domek. Půdorys stávajících úprav pro instalace. SURPMO Praha, středisko 11 Brno, datum 6/90. Archiv NPÚ ÚOP v Kroměříži.

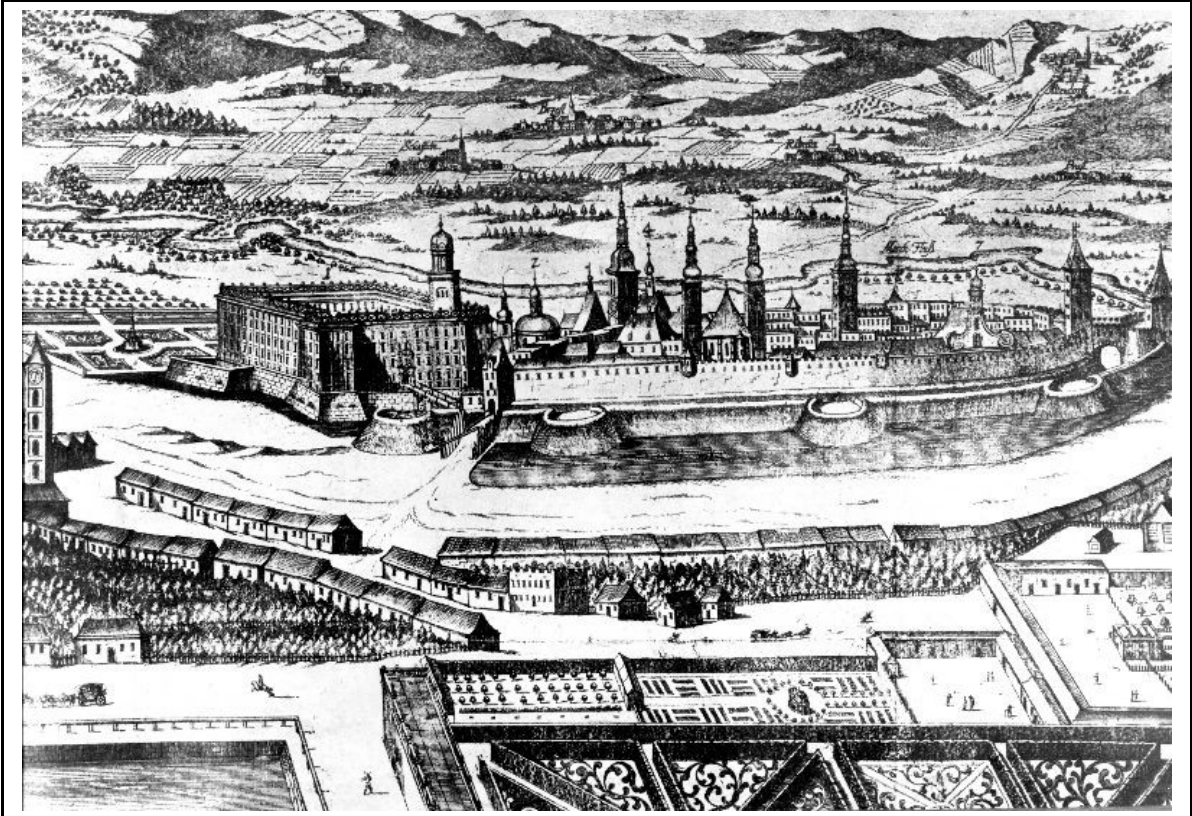
Tab. 49. Řez přízemím domu, vedený místnostmi 104, 105 a 117, M 1:50 (zmenšeno).
Část projektové dokumentace Kroměříž - zahradní domek. Zaměření půdorys 1. P, řez A-A. SURPMO Praha, středisko 11, nedatováno. Archiv NPÚ ÚOP v Kroměříži.

Tab. 50. Severozápadní fasáda domu, M 1:50 (zmenšeno).
Část projektové dokumentace Kroměříž - zahradní domek. Pohled severozápadní. SURPMO Praha, středisko 11 Brno, datum 6/90. Archiv NPÚ ÚOP v Kroměříži.

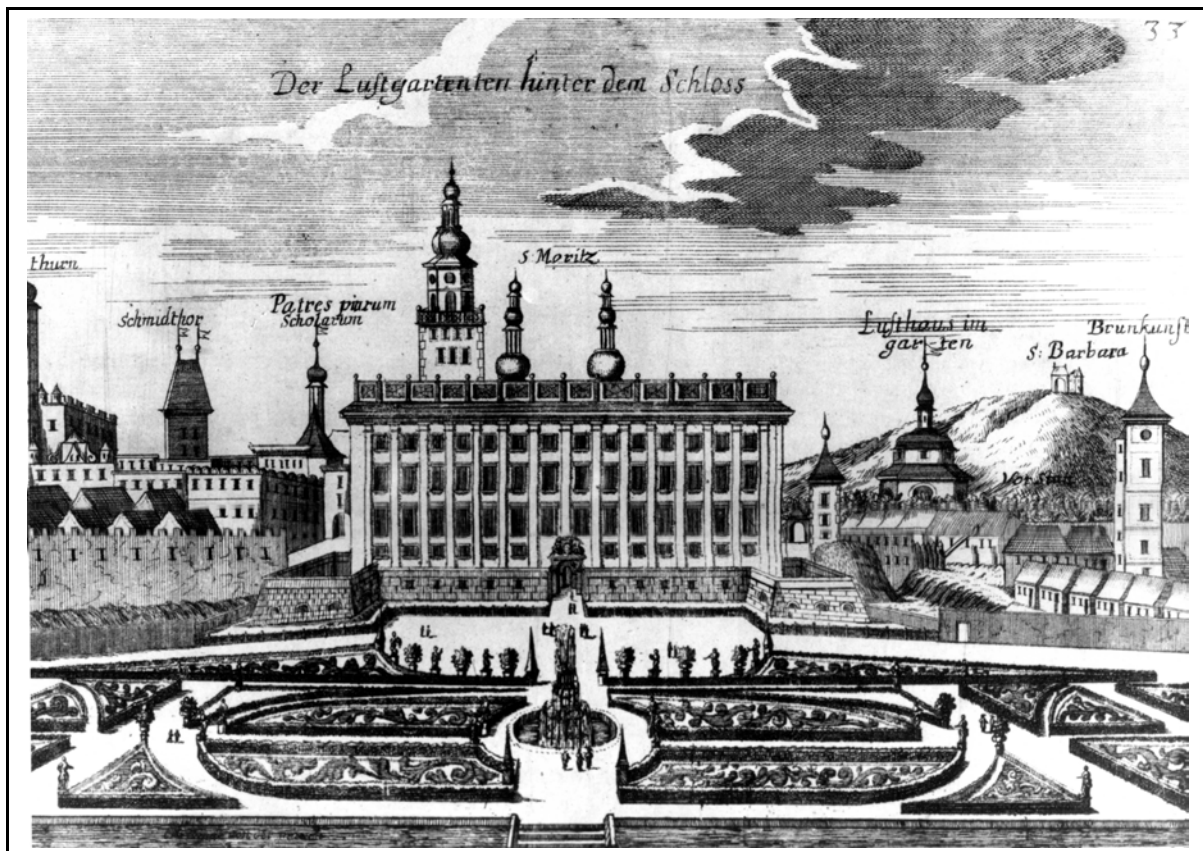
Tab. 51. Severovýchodní fasáda domu, M 1:50 (zmenšeno).
Část projektové dokumentace Kroměříž - zahradní domek. Pohled severovýchodní. SURPMO Praha, středisko 11 Brno, datum 6/90. Archiv NPÚ ÚOP v Kroměříži.

Tab. 52. Jihovýchodní fasáda domu, M 1:50 (zmenšeno).
Část projektové dokumentace Kroměříž - zahradní domek. Pohled jihovýchodní. SURPMO Praha, středisko 11 Brno, datum 6/90. Archiv NPÚ ÚOP v Kroměříži.

Tab. 53. Jihozápadní fasáda domu, M 1:50 (zmenšeno).
Část projektové dokumentace Kroměříž - zahradní domek. Pohled jihozápadní. SURPMO Praha, středisko 11 Brno, datum 6/90. Archiv NPÚ ÚOP v Kroměříži.



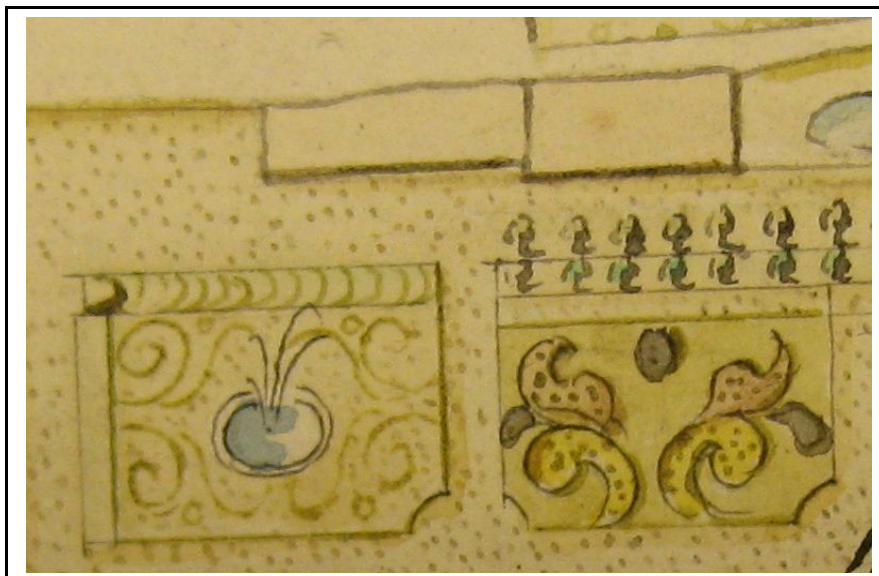
Tab. 1



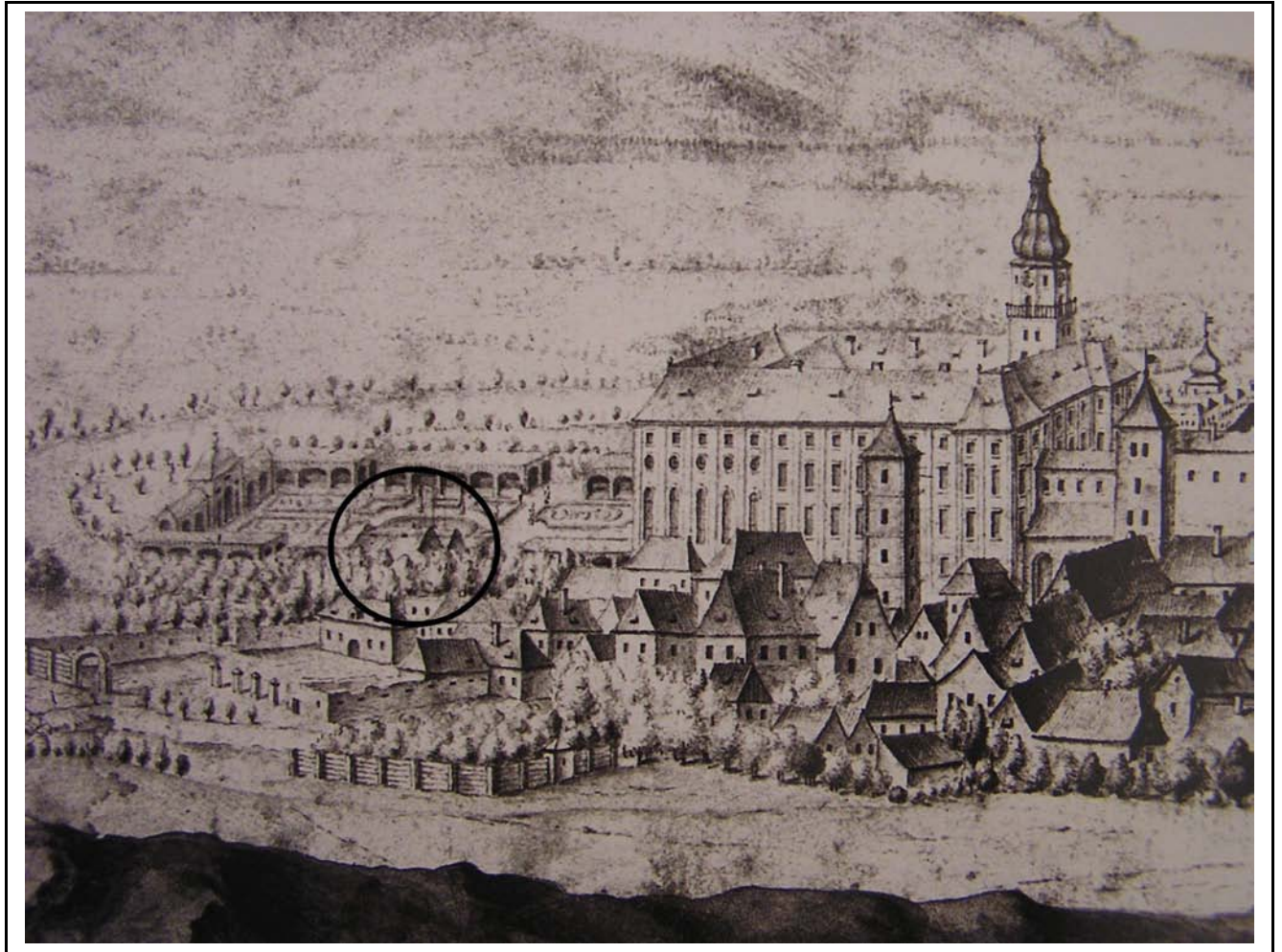
Tab. 2



Tab. 3



Tab. 4



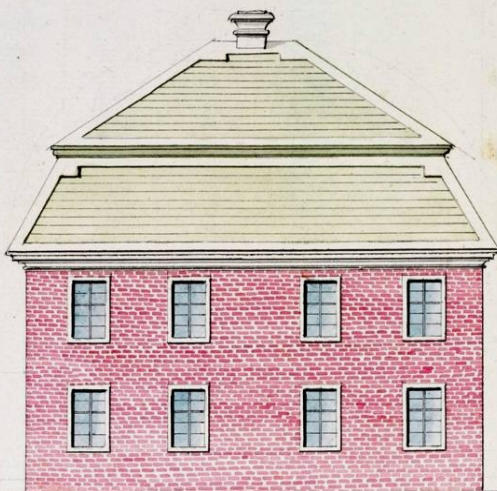
Tab. 5



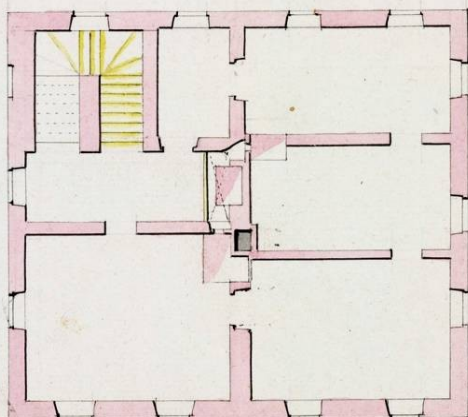
Tab. 6

Gärtners Quartier

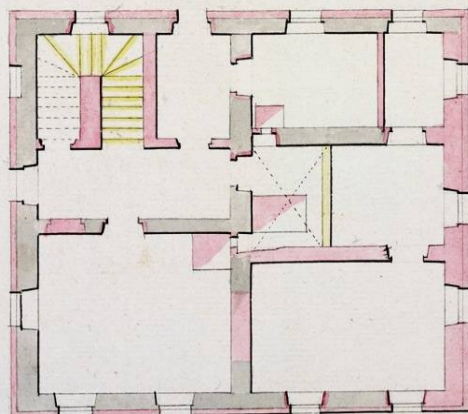
Prospect



Erster Stock



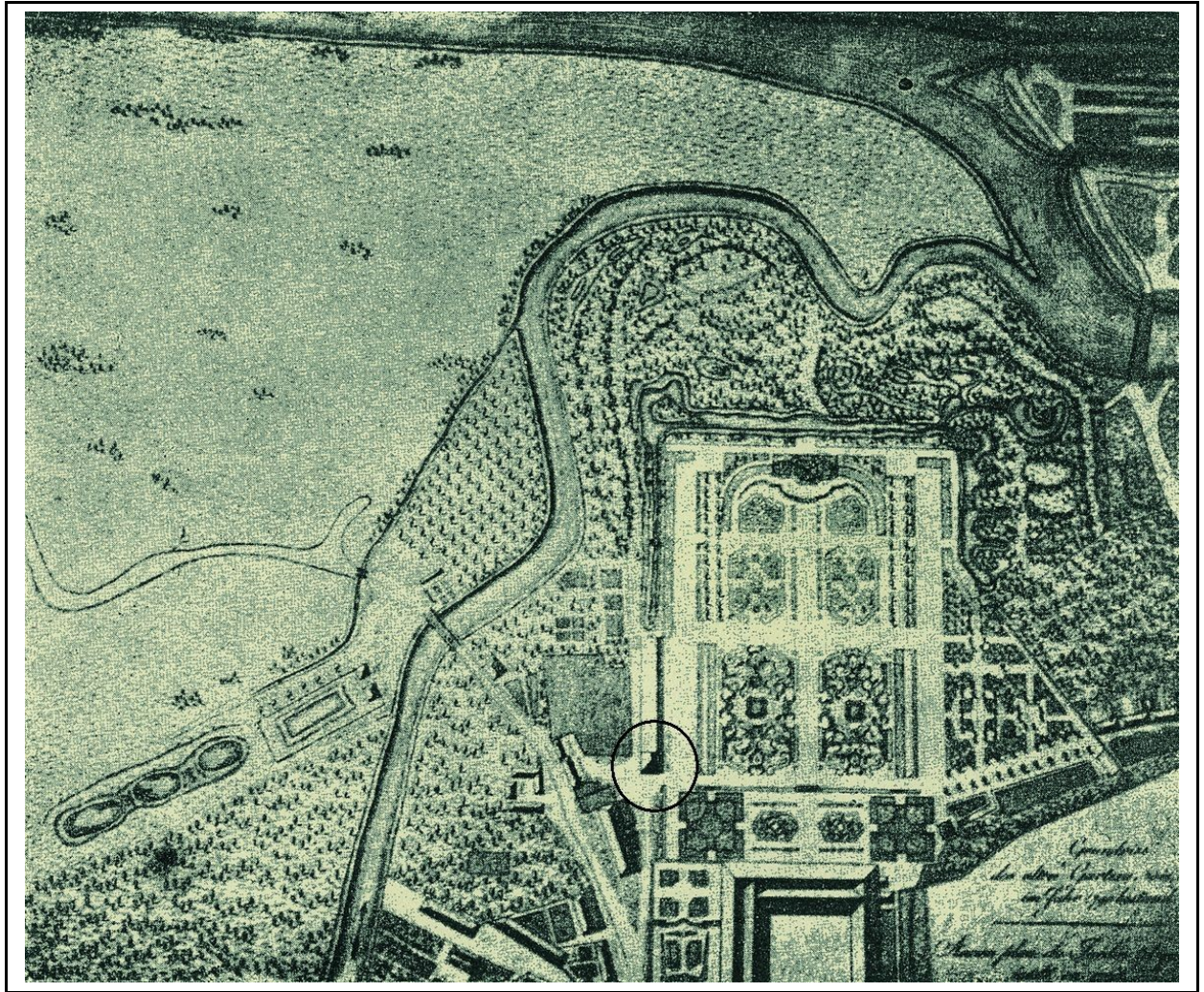
Zweiter Stock



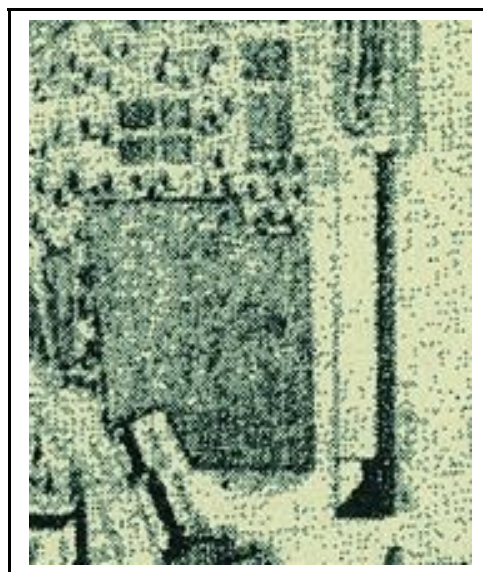
Bau von 12 Klafter



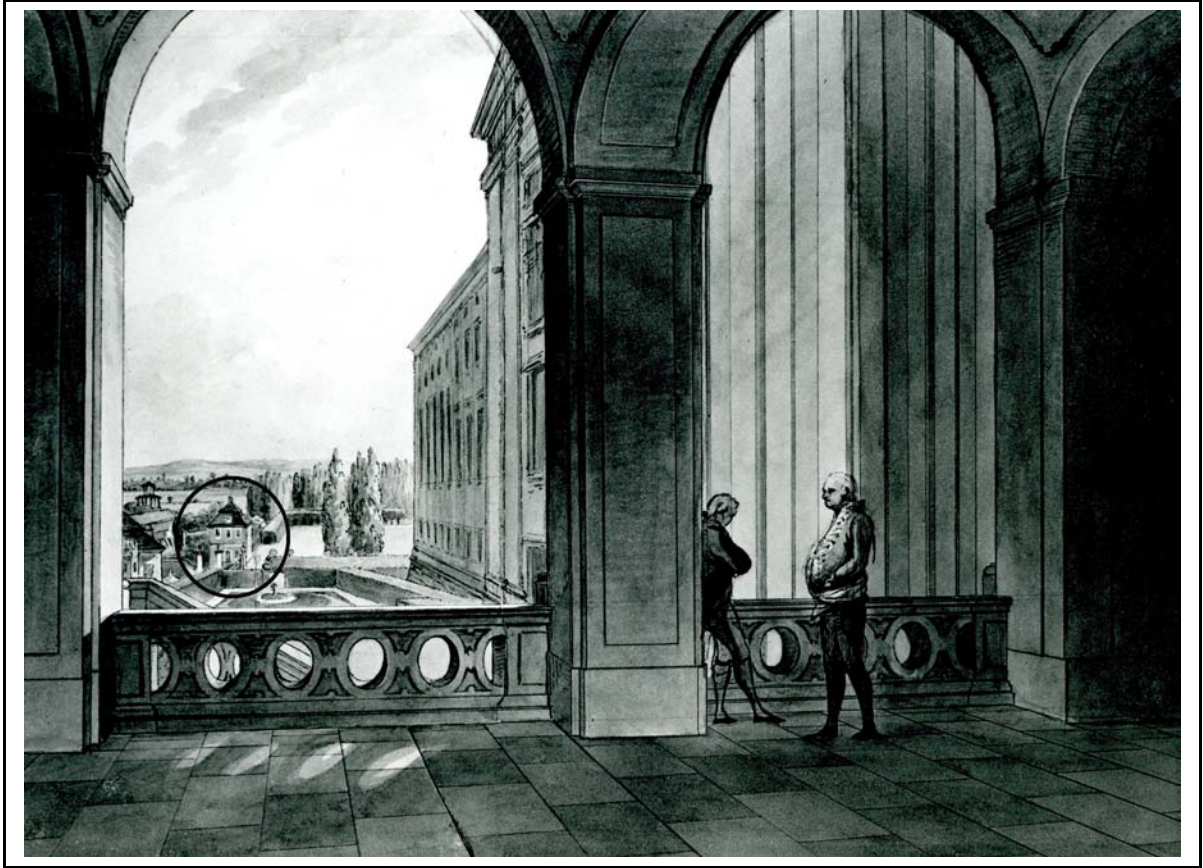
Tab. 7



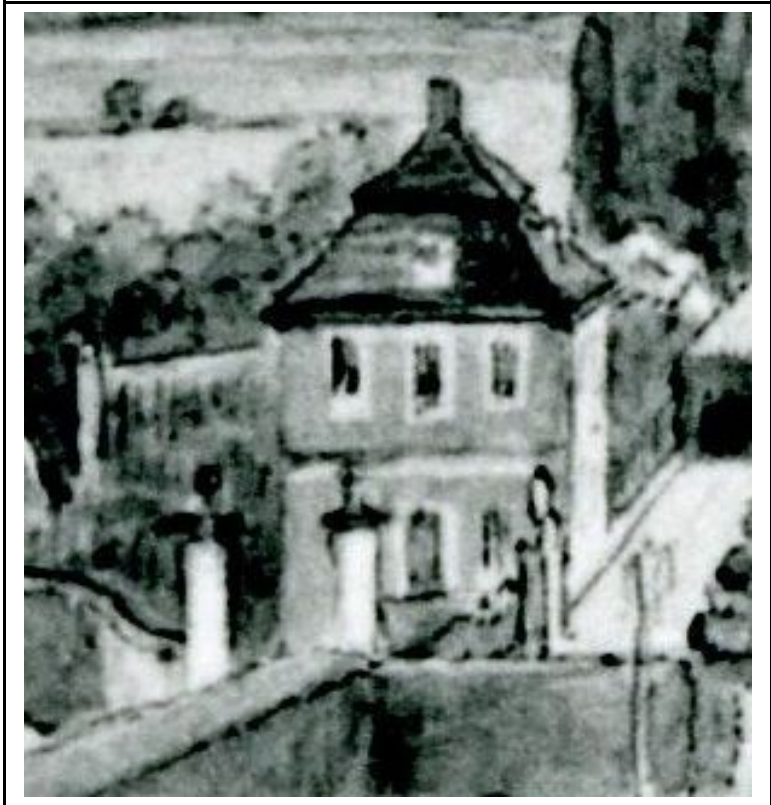
Tab. 8



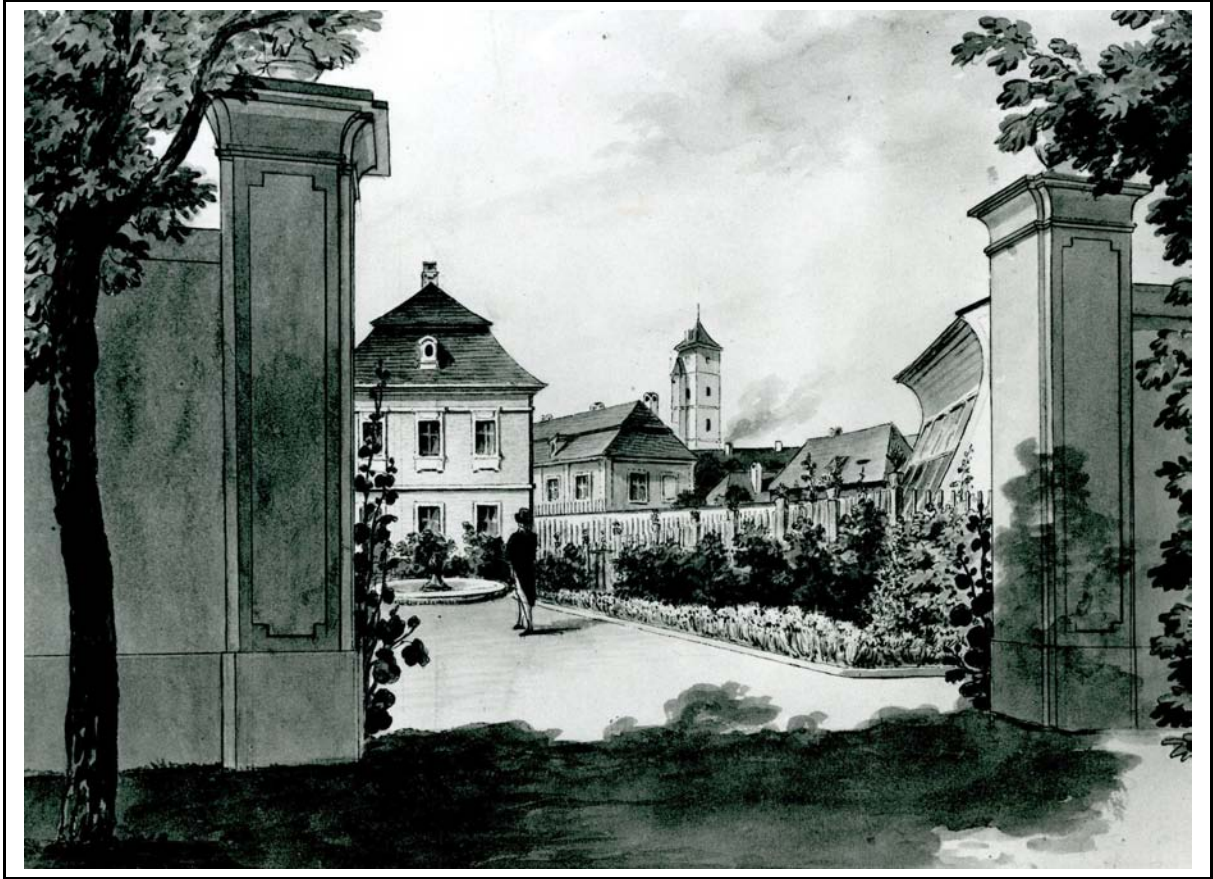
Tab. 9



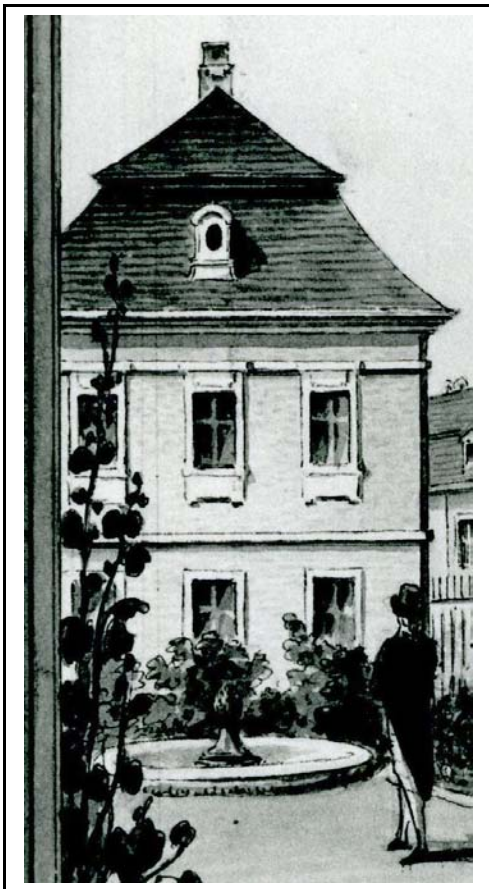
Tab. 10



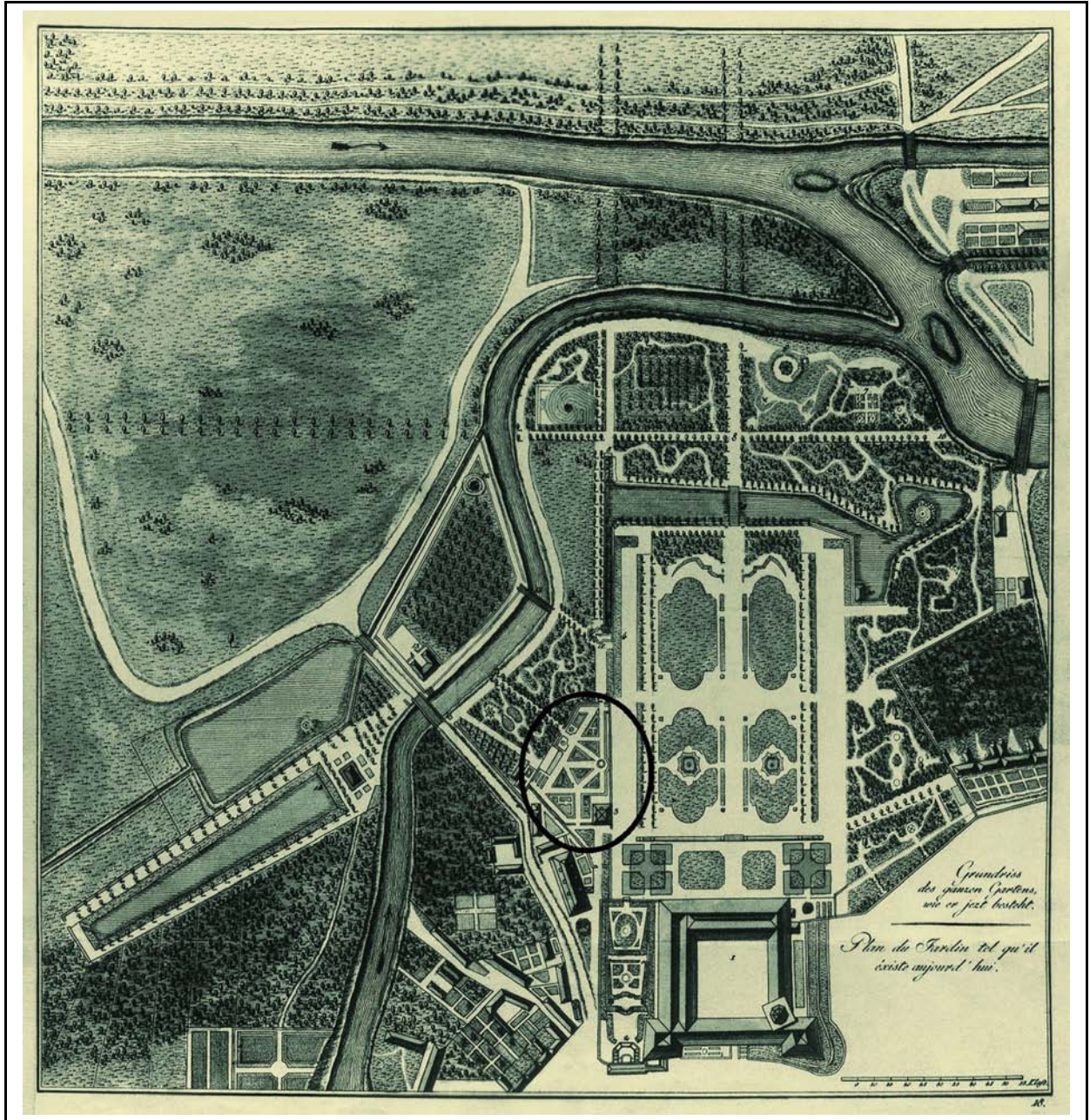
Tab. 11



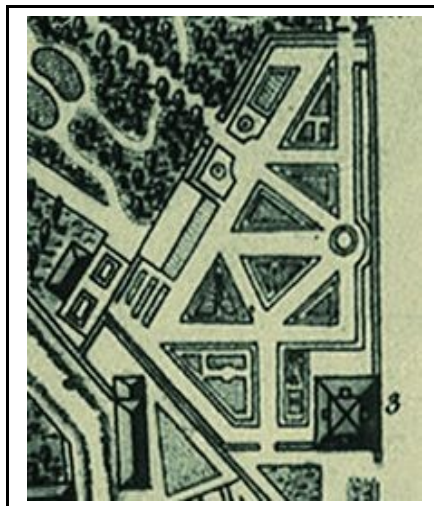
Tab. 12



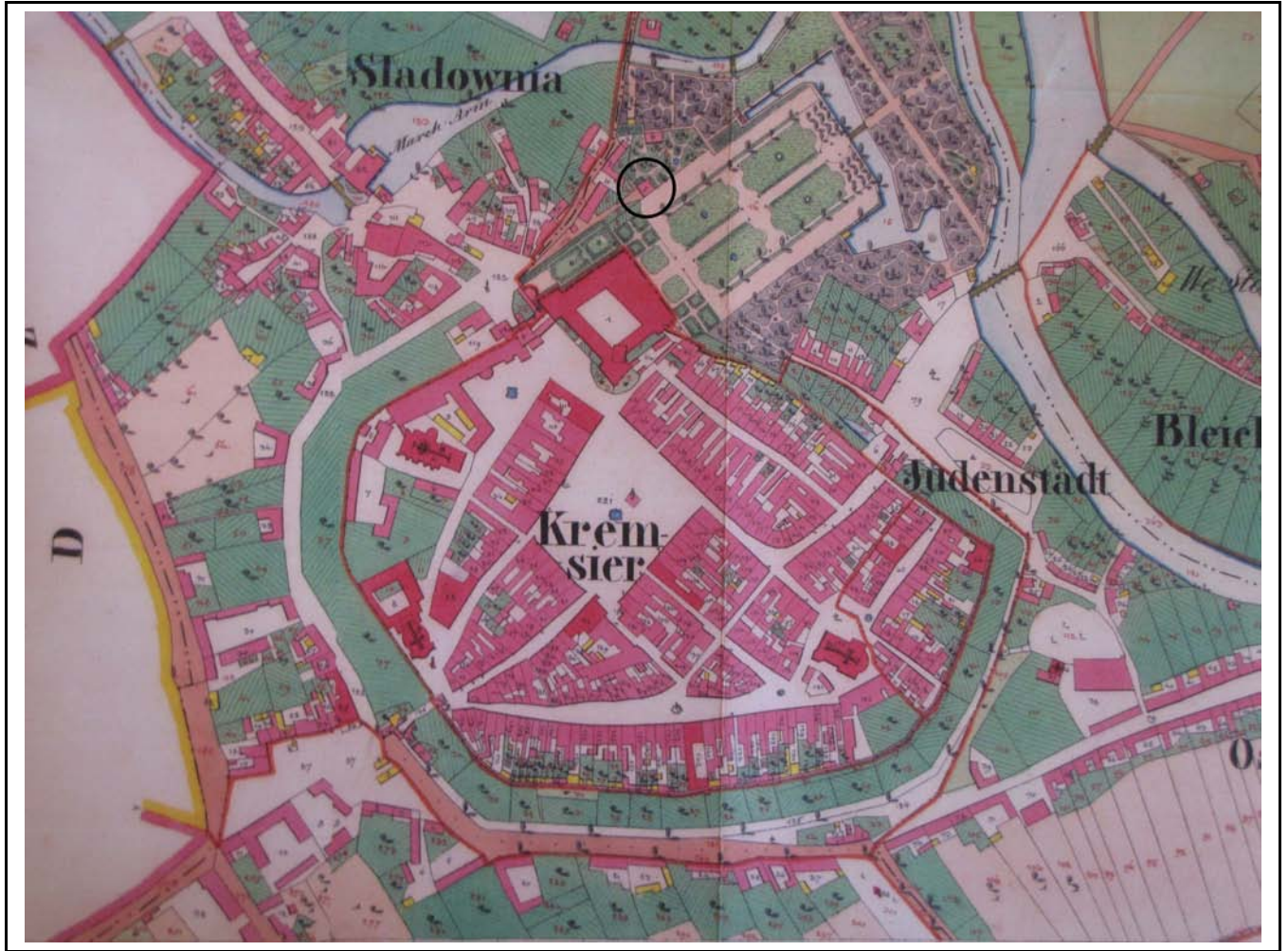
Tab. 13



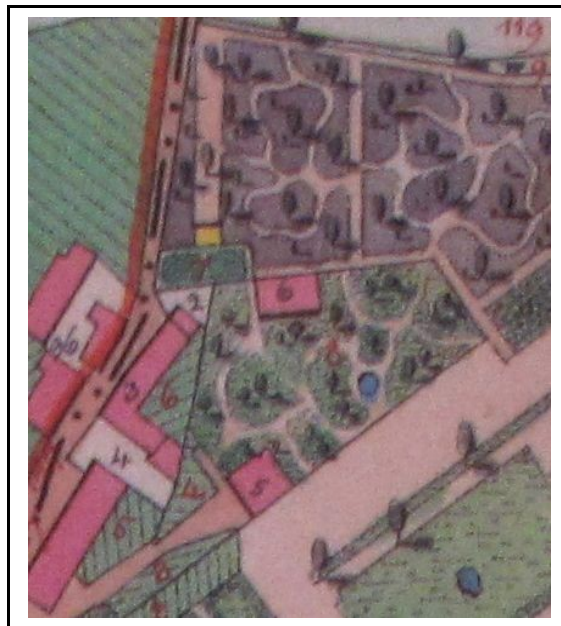
Tab. 14



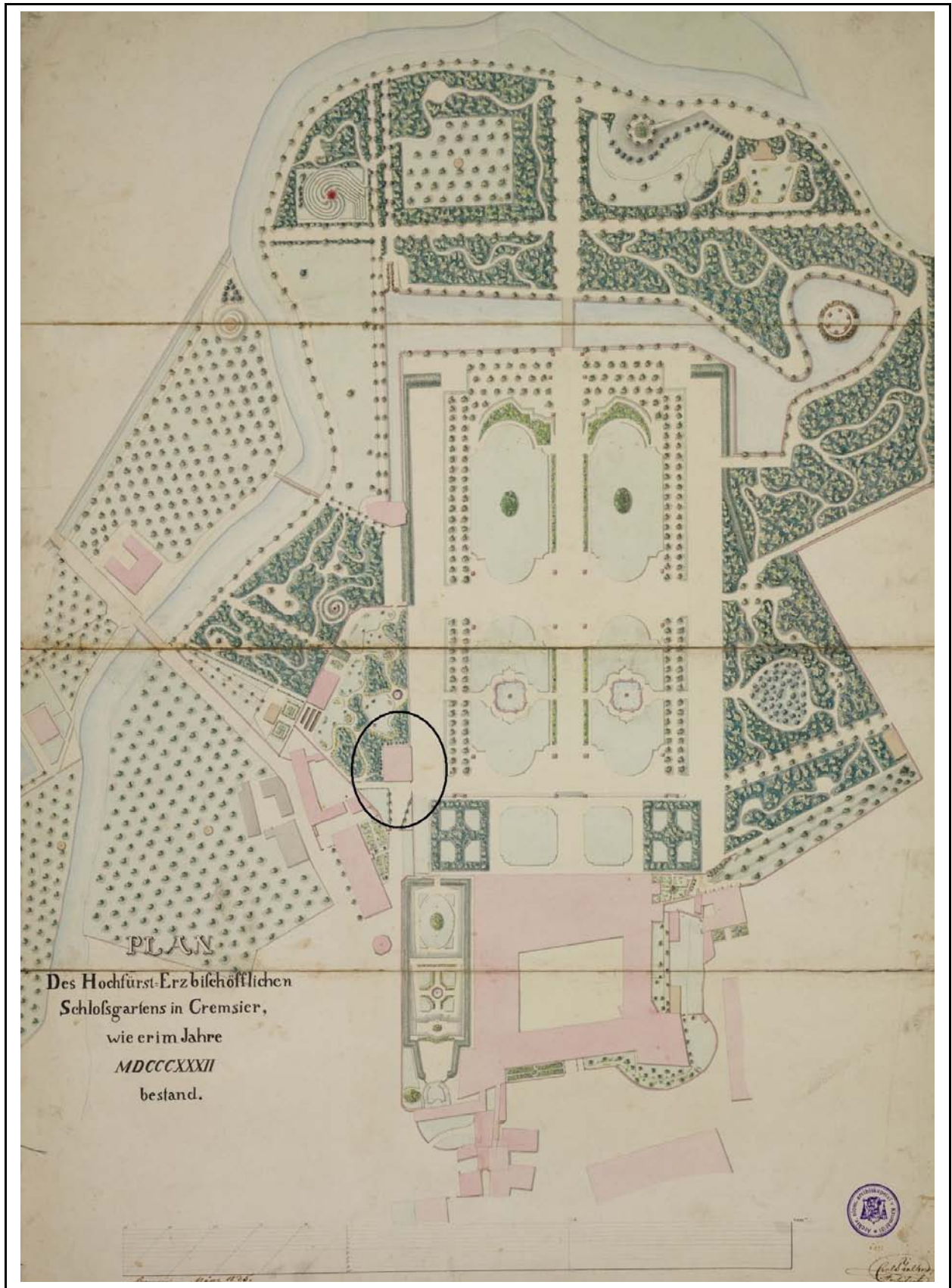
Tab. 15



Tab. 16



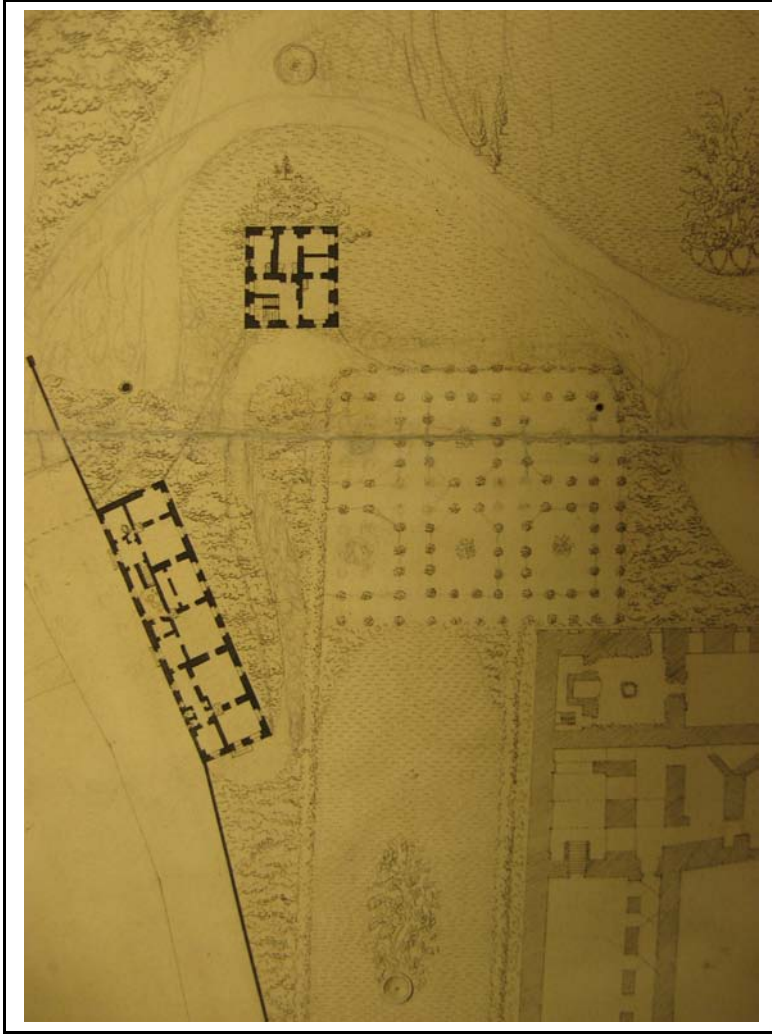
Tab. 17



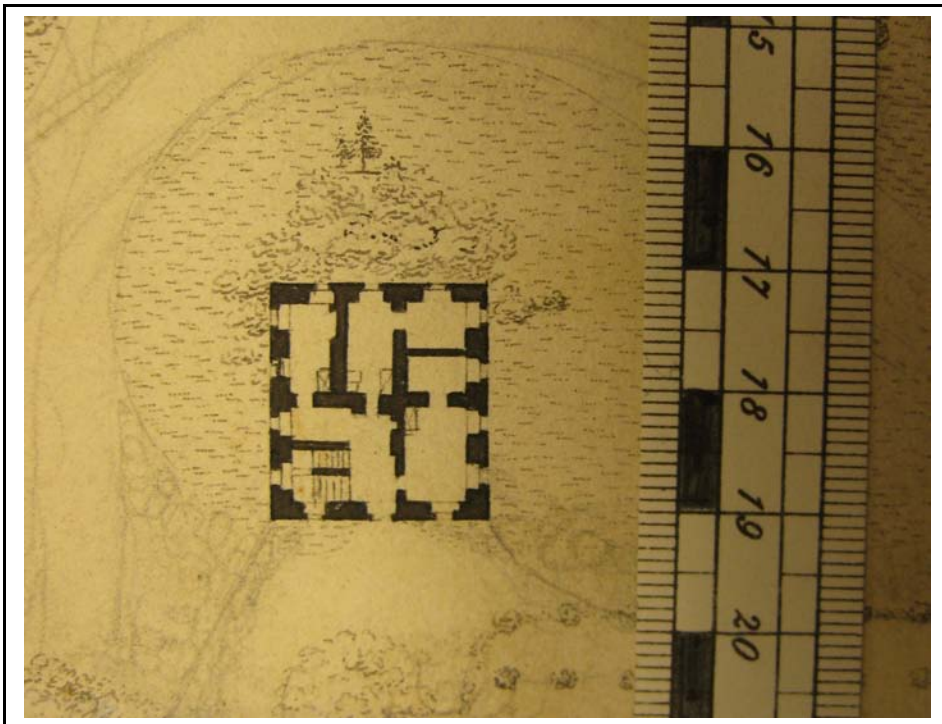
Tab. 18



Tab. 19



Tab. 20



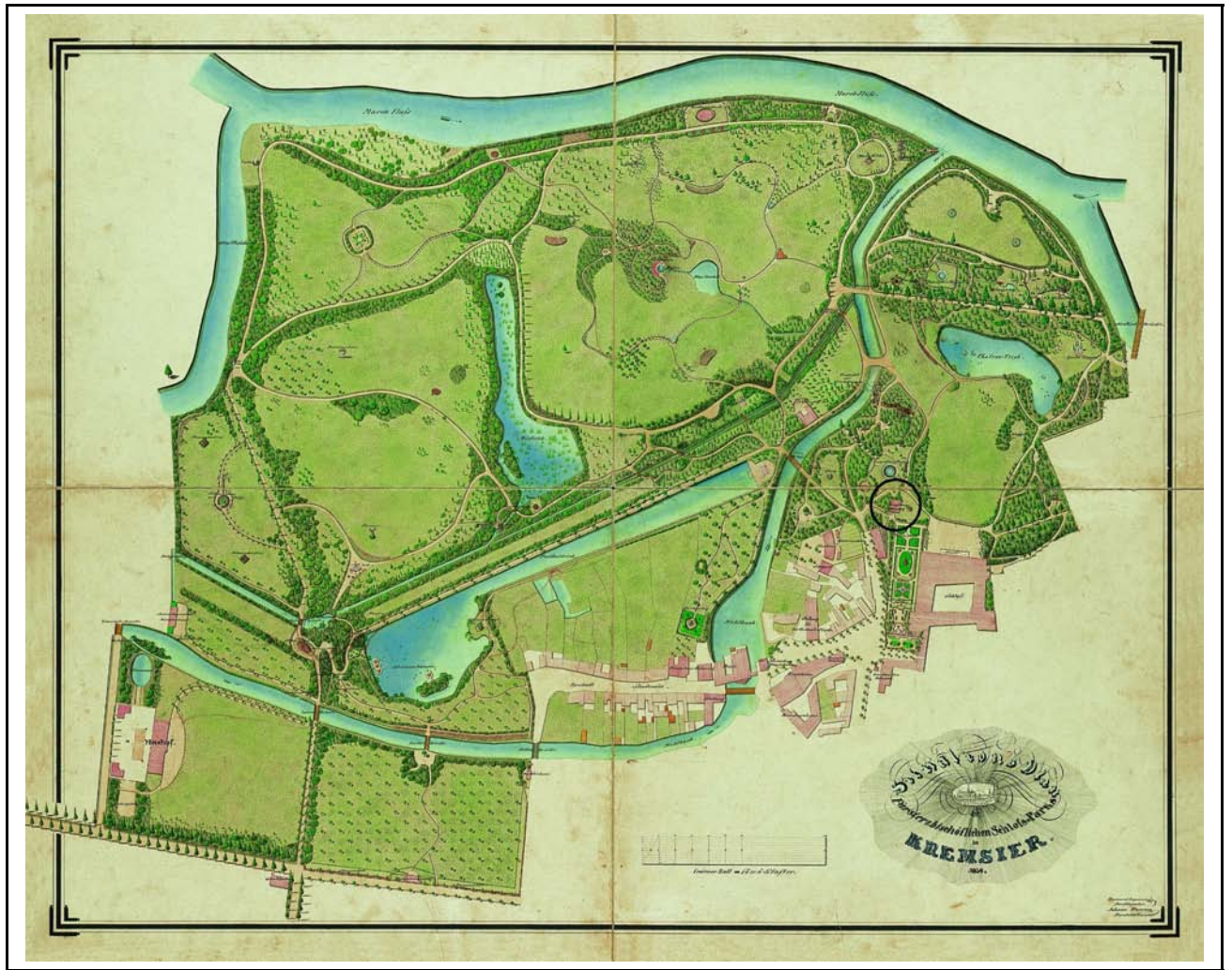
Tab. 21



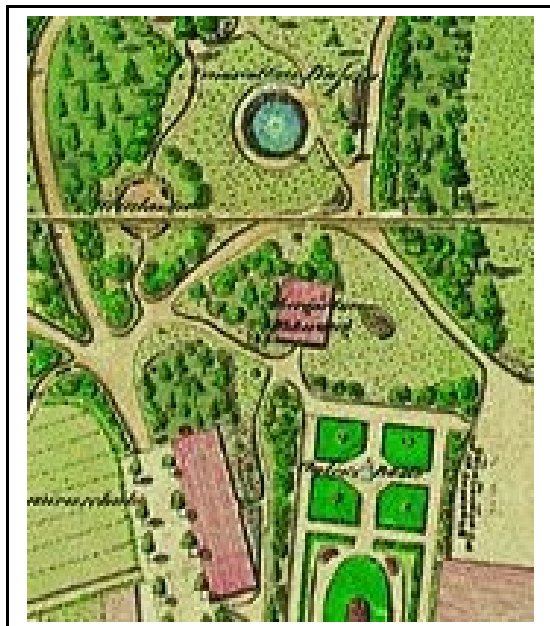
Tab. 22



Tab. 23



Tab. 24



Tab. 25



Tab. 26



Tab. 27